

KIRCHENBANKSTRAHLER (INFRAROT-DUNKELSTRAHLER)

Verwendung:

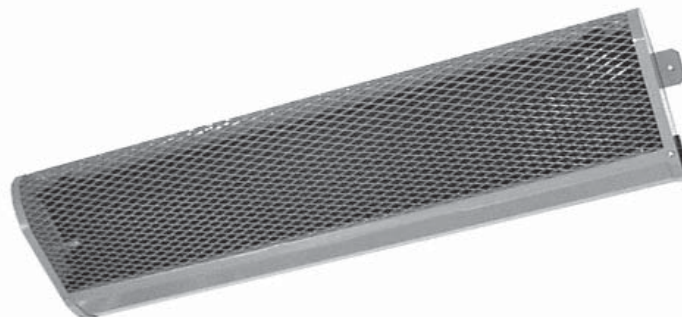
carlo - Infrarot-Kirchenbankstrahler sind für die Montage unter den Sitzflächen des Gestühls vorgesehen. Sie sind entsprechend der Europeanorm EN60335-2-30 Ausgabe 2000 gefertigt und geprüft.

Das bruchfeste Spezialheizelement mit hohem Abstrahlvermögen und geringer Heizelementtemperatur erzeugt langwellige Infrarotstrahlung. Diese milde Wärme wird vom Kirchenbesucher als besonders angenehm empfunden.

Ein integrierter Überhitzungsschutz mit automatischer Wiedereinschaltung garantiert ein Höchstmaß an Sicherheit. Der Elektro-Anschluss erfolgt über Gerätestecker und ermöglicht eine einfache und schnelle Montage, ohne das Gerät öffnen zu müssen.

Die Infrarot-Kirchenbankstrahler sind durchverdrahtet und können, bis zu einer Gesamtleistung von 2000 W pro Kirchenbank, in Reihe geschaltet werden. Als Zubehör steht hierfür eine Geräte-Verbindungsleitung mit angegossenem Winkelgerätestecker zu Verfügung.

Geringe Einschaltzeiten durch rasch einsetzende Wärmewirkung minimieren die Betriebskosten erheblich.



Technische Daten:

Leistung:	bis 400 W/lfm.
Spannung:	230 V
Abmessungen:	185 x 60 mm + 28 mm Fußhöhe, Längen zwischen 500 - 1500 mm (100 mm Sprung)
Ausführung:	verzinktes Stahlblechgehäuse, braun lackiert (RAL8003), bruchfestes Spezialheizelement, Infrarot-Dunkelstrahler ohne glühende Heizwendel, ohne sichtbares Licht, werkseitige Durchverdrahtung der Bankstrahler, integrierter Überhitzungsschutz, Schutzklasse I, ÖVE-Prüfzeichen
Lieferumfang:	Montagefüsse, Winkelgerätesteckdose für den Netzanschluss
Zubehör:	Geräte-Verbindungsleitung mit einem fix angegossenem Winkelgerätestecker, 3 x 1 mm ² . Damit können Infrarot-Kirchenbankstrahler bis zu einer Gesamtleistung von 2000 W hintereinander betrieben werden.
Wichtig:	Montage- und Betriebsanleitung beachten!